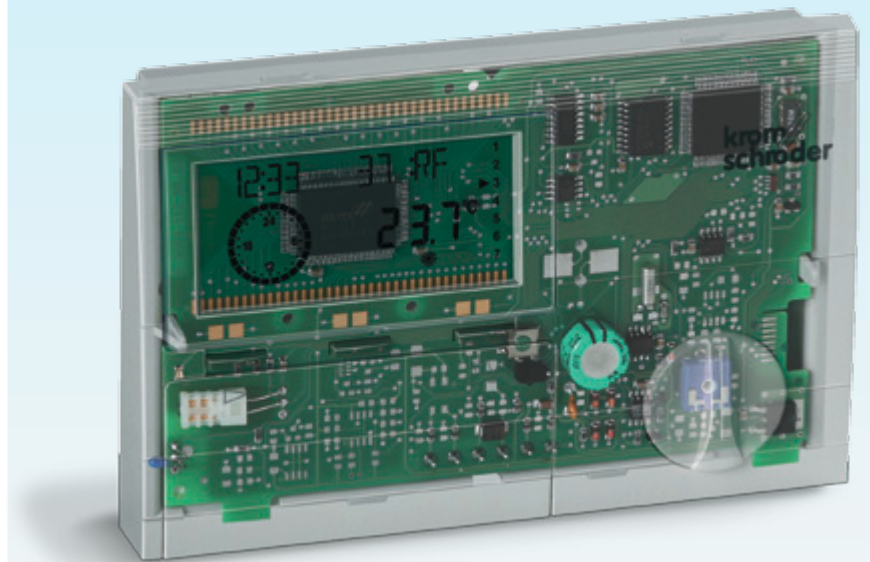


Zubehör für Heizungsregler Elfatherm E8

Produkt-Broschüre · D
10 Edition 02.05



- Erweitert den Funktionsumfang des Heizungsreglers E8



Bedienmodul BM 8

Zur komfortablen Bedienung und Anzeige an einer Heizungsanlage, zur Einstellung des Raumtemperatursollwertes, mit frei einstellbarem Wochenprogramm (3 verschiedene Heizzeiten, täglich wechselnd, pro Heizzeit ein individueller Temperatursollwert), Heizzeitverlängerung und -unterbrechung direkt anwählbar, mit integriertem Temperaturfühler zur Messung der Raumtemperatur.



Kesselschaltfeld

Zur regelungstechnischen Grundausstattung der Heizungssteuerung, wie z.B. Sicherheitstemperaturbegrenzer, Temperaturregler, Kesseltemperaturanzeige, Netzschalter. Vorgesehen für den Einbau eines Hauptreglers und eines Folgereglers.



Fernbedienung FBR2 (6 Betriebsarten)

Zur Einstellung des Raumtemperatursollwertes, mit Drehschalter zur Betriebsartenauswahl und Temperaturfühler zur Messung der Raumtemperatur.



Außenfühler AF

Aufbaumontage, Schutzart IP 21, Schutzklasse II Schutzkleinspannung, Messbereich: -39 bis +60 °C, einschließlich Dübel und Befestigungsschraube.



Wandgehäuse

Zur einfachen Wand-Aufbaumontage der Heizungsregler E8. Großzügiger, komplett verdrahteter Anschlussraum, übersichtliche Anschlusstechnik.

Kesselfühler KF

Zum Einbau in trockene Tauchrohre, im Schutzrohr \varnothing 6 x 50 mm, mit Anschlusskabel 2 x 0,5 mm², Länge 2 m, Messbereich: 0 bis +105 °C.



Vorlaufanlegefühler VF

Zur Erfassung der Temperatur an Mischkreisen, Montage direkt am Vorlaufrohr, einschließlich Wärmeleitpaste und Spannband, mit Anschlusskabel 2 x 0,5 mm², Länge 3 m, Messbereich: 0 bis +105 °C.



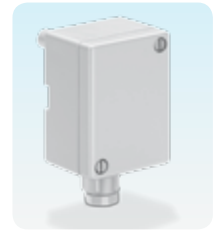
Speicherfühler SPF

Zur Erfassung der Warmwasserspeichertemperatur, mit Anpressfeder zum Einbau in trockene Tauchrohre auch mit größeren Durchmessern, im Schutzrohr \varnothing 6 x 50 mm, mit Anschlusskabel 2 x 0,5 mm², Länge 3 m, Messbereich: 0 bis +105 °C.



Funkuhr

DCF-Empfänger zur automatischen Zeiteinstellung der Heizungsanlage.



ComfortSoft

PC-Software zur Parametrierung des Reglers und zur Überwachung der Heizungsanlage, lauffähig unter Windows 95®, einschließlich Adapterkabel.



elster
Kromschroder

Ansprechpartner

www.kromschroeder.de → Vertrieb

Elster GmbH
Postfach 2809 · 49018 Osnabrück
Strothweg 1 · 49504 Lotte (Büren)
Deutschland

T +49 541 1214-0
F +49 541 1214-370
info@kromschroeder.com
www.kromschroeder.de

Technische Änderungen, die dem Fortschritt dienen, vorbehalten.

Copyright © 2014 Elster GmbH
Alle Rechte vorbehalten.